

УТВЕРЖДАЮ

Руководитель  
МКУ «Центр обеспечения деятельности  
муниципальных образовательных организаций  
Пограничного муниципального округа»  
(наименование главного распорядителя средств районного бюджета)

Директор  Э.Тимошина  
(должность) (подпись) (расшифровка подписи)

«16» 12 2022

## МУНИЦИПАЛЬНОЕ ЗАДАНИЕ

### Изменение № 9

на 2022 год и на плановый период 2023 и 2024 года

Наименование муниципального учреждения (обособленного подразделения): муниципальное бюджетное общеобразовательное учреждение «Барано-Оренбургская средняя общеобразовательная школа Пограничного муниципального округа».

Виды деятельности муниципального учреждения (обособленного учреждения): образование и наука  
(указывается вид деятельности муниципального учреждения  
из базового общероссийского перечня или регионального перечня)

## Часть 1. Сведения об оказываемых муниципальных услугах

### Раздел 1

1. **Наименование муниципальной услуги** Реализация основных общеобразовательных программ среднего общего образования
2. **Категория потребителей муниципальной услуги:** физические лица

Код по базовому общероссийскому перечню или региональному перечню

36.794.0

3. Показатели, характеризующие объем и (или) качество муниципальной услуги:

- 3.1. Показатели, характеризующие качество муниципальной услуги:

Уникальный номер реестровой записи	Показатель, характеризующий содержание муниципальной услуги			Показатель, характеризующий условия (формы) оказания муниципальной услуги		Показатель качества муниципальной услуги		Значение показателя качества муниципальной услуги			Допустимые (возможные) отклонения от установленных показателей качества муниципальной услуги	
						Наименование показателя	Наименование единицы измерения	20 22 год (очередной финансовый год)	2023 год (1-й год планового периода)	20 24 год (2-й год планового периода)	В процентах	в абсолютных показателях
1	2	3	4	5	6	7	8	9	10	11	12	13
8021120.99.0.ББ11А Г00000	Образовательные программы начального общего образования. Образовательные программы основного общего образования. Образовательные программы среднего общего образования. Стандарты и требования: Федеральный государственный образовательный стандарт		физические лица		очная	1. Уровень освоения обучающимися основных общеобразовательных программ начального общего, основного общего, среднего общего образования по завершению первой, второй, третьей ступеней общего образования. 2. Полнота реализации основной общеобразовательной программы начального общего, основного общего, среднего общего образования. 3. Уровень соответствия учебного плана общеобразовательного учреждения требованиям федерального базисного учебного плана. 4. Доля родителей (законных представителей), удовлетворенных условиями и качеством предоставляемой услуги	%	100	100	100	15	47
						%	%	100	100	100	0	0
						%	%	100	100	100	0	0
						%	%	98	98	98	15	40

3.2. Показатели, характеризующие объем муниципальной услуги:

Уникальный номер реестровой записи	Показатель, характеризующий содержание муниципальной услуги					Показатель, характеризующий условия (формы) оказания муниципальной услуги		Показатель объема муниципальной услуги		Значение показателя объема муниципальной услуги			Среднегодовой размер платы (цена, тариф)			Допустимые (возможные) отклонения от установленных показателей качества объема муниципальной услуги	
	Наименование показателя	Наименование показателя	Наименование показателя	Наименование показателя	Наименование показателя	Наименование показателя	Наименование единицы измерения	2022 год (очередной финансовый год)	2023 год (1-й год планового периода)	2024 год (2-й год планового периода)	2022 год (очередной финансовый год)	2023 год (1-й год планового периода)	2024 год (2-й год планового периода)	В процентах	В абсолютных показателях		
																7	8
8021120.99.0.ББ11АГ00000	Образовательные программы начального общего образования.	Образовательные программы основного общего образования.	Образовательные программы среднего общего образования.	Стандарты и требования: Федеральный государственный образовательный стандарт	физические лица	очная	Число обучающихся	Человек	260	290	290	113251,68	116250,04	121952,43	15	39	

4. Нормативные правовые акты, устанавливающие размер платы (цену, тариф) либо порядок ее (его) установления: нет

Муниципальная услуга предоставляется бесплатно

вид	принявший орган	Нормативный правовой акт		
		дата	номер	наименование
1	2	3	4	5

5. Порядок оказания муниципальной услуги

5.1. Нормативные правовые акты, регулирующие порядок оказания муниципальной услуги:

- Федеральный закон от 08.05.2010 №83-ФЗ «О внесении изменений в отдельные законодательные акты Российской Федерации в связи совершенствованием правового положения государственных (муниципальных) учреждений».

- Постановление администрации Пограничного муниципального района «О порядке формирования муниципального задания на оказание муниципальных услуг (выполнение работ) муниципальными учреждениями Пограничного муниципального района и финансового обеспечения выполнения муниципального задания» от 31.12.2015 г. № 739, Постановление № 320 от 14.06.2018 «О внесении изменений в постановление администрации Пограничного муниципального района от 31 декабря 2015 года № 739 «Об утверждении Порядка формирования муниципального задания на оказание муниципальных услуг (выполнение работ) муниципальными учреждениями Пограничного муниципального района и финансового обеспечения выполнения муниципального задания».

5.2. Порядок информирования потенциальных потребителей муниципальной услуги:

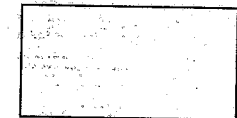
Способ информирования 1	Состав размещаемой информации 2	Частота обновления информации 3
Размещение информации на информационных стендах в образовательном учреждении	<ul style="list-style-type: none"> <li>-режим работы учреждения;</li> <li>-календарный график;</li> <li>-расписание уроков;</li> <li>-информация об экзаменах;</li> <li>-копии учредительных документов (лицензия, свидетельство о государственной аккредитации, Выписка из Устава);</li> <li>- информация о формах обучения;</li> <li>-контактная информация учреждения;</li> <li>-контактная информация вышестоящей организации и Учредителя;</li> <li>-перечень дополнительных услуг;</li> <li>-перечень платных услуг;</li> <li>-правила приема в образовательной учреждение;</li> <li>-информация о режиме работы библиотеки, столовой;</li> <li>-информация о педагогическом коллективе учреждения;</li> <li>-приемные часы администрации учреждения;</li> <li>-предписания органов, осуществляющих государственный контроль в сфере образования</li> </ul>	По мере обновления информации, не реже 1 раза в год

Часть 2. Сведения о выполняемых работах

Раздел 2

1. Наименование работы \_\_\_\_\_
2. Категория потребителей муниципальной услуги: \_\_\_\_\_
3. Показатели, характеризующие объем и (или) качество работы: \_\_\_\_\_
- 3.1. Показатели, характеризующие качество работы: \_\_\_\_\_

Код по базовому общероссийскому перечню или региональному перечню



Уникальный номер реестровой записи	Показатель, характеризующий содержание работы			Показатель, характеризующий условия (формы) оказания работы		Показатель качества работы		Значение показателя качества работы			Допустимые (возможные) отклонения от установленных показателей качества государственной работы <sup>4</sup>	
	Наименование показателя	Наименование показателя	Наименование показателя	Наименование показателя	Наименование показателя	Наименование показателя	наименование единицы измерения	20__год (очередной финансовый год)	20__год (1-й год планового периода)	20__год (2-й год планового периода)	В процентах	в абсолютных показателях
1	2	3	4	5	6	7	8	9	10	11	12	13

3.2. Показатели, характеризующие объем работы:

Уникальный номер реестровой записи <sup>2</sup>	Показатель, характеризующий содержание работы			Показатель, характеризующий условия (формы) оказания работы			Показатель объема работы			Значение показателя объема работы			Средний размер платы (цена, тариф) <sup>3</sup>			Допустимые (возможные) отклонения от установленных показателей объема работы	
	(наименование показателя) <sup>2</sup>	(наименование показателя) <sup>2</sup>	(наименование показателя) <sup>2</sup>	(наименование показателя) <sup>2</sup>	(наименование показателя) <sup>2</sup>	описание работы	Наименование показателя <sup>2</sup>	Наименование единицы измерения <sup>2</sup>	20__год (очередной финансовый год)	20__год (1-й год планового периода)	20__год (2-й год планового периода)	20__год (очередной финансовый год)	20__год (1-й год планового периода)	20__год (2-й год планового периода)	в процентах	В абсолютных показателях	
1	2	3	4	5	6	7	8	9	10	11	12	13	14	15	16	17	

Часть 3. Прочие сведения о муниципальном задании

1. Основания для досрочного прекращения выполнения муниципального задания: реорганизационные или ликвидационные мероприятия
2. Иная информация, необходимая для выполнения (контроля) муниципального задания: по запросам органов, осуществляющих контроль
3. Порядок контроля за выполнением муниципального задания

Форма контроля	Периодичность	Органы, осуществляющие контроль за выполнением муниципального задания
1	2	3
Проверка финансово-хозяйственной деятельности	Согласно плана проверок	МКУ «ЦОД МОО Пограничного МО»
Мониторинг, тематические проверки	Постоянно	Отдел образования Администрации Пограничного муниципального округа

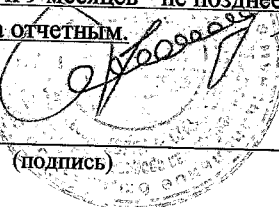
4. Требования к отчетности о выполнении муниципального задания

- 4.1. Сроки представления предварительного отчета о выполнении муниципального задания до 05 декабря текущего года
- 4.2. Иные требования к отчетности о выполнении муниципального задания Отчет о выполнении муниципального задания размещается на официальном сайте в

информационно-телекоммуникационной сети Интернет по размещению информации о государственных и муниципальных учреждениях (www.bas.gov.ru) и на официальном сайте образовательной организации за первый квартал, полугодие и 9 месяцев - не позднее 15 числа месяца, следующего за отчетным кварталом; за отчетный финансовый год - не позднее 30 января года, следующего за отчетным.

5. Иные показатели, связанные с выполнением муниципального задания -

Лицо, ответственное за составление муниципального задания: директор  
(должность)



В.В.Гаврилов  
(расшифровка подписи)

# ОТЧЕТ О ВЫПОЛНЕНИИ МУНИЦИПАЛЬНОГО ЗАДАНИЯ

на 2022 год и плановый период 2023 и 2024 года

от " " 20 г.

Наименование муниципального учреждения (обособленного подразделения) муниципальное бюджетное общеобразовательное учреждение «Барано-Оренбургская средняя общеобразовательная школа Пограничного муниципального округа»

Вид деятельности муниципального учреждения

Образование и наука

(указывается вид деятельности муниципального учреждения из общероссийского базового перечня или регионального перечня)

Периодичность

(I квартал, полугодие, 9 месяцев, предварительный отчет за текущий год, отчет за текущий год)

# Часть 1. Сведения об оказываемых муниципальных услугах

Раздел \_\_\_\_\_

1. Наименование муниципальной услуги Реализация основных общеобразовательных программ среднего общего образования

2. Категории потребителей муниципальной услуги физические лица

Код по базовому общероссийскому перечню или региональному перечню

36.794.0

3. Сведения о фактическом достижении показателей, характеризующих объем и (или) качество муниципальной услуги:

3.1. Сведения о фактическом достижении показателей, характеризующих качество муниципальной услуги:

Уникальный номер реестровой записи	Показатель, характеризующий содержание муниципальной услуги			Показатель, характеризующий условия (формы) оказания муниципальной услуги		Показатель качества муниципальной услуги							
	(наименование показателя)	(наименование показателя)	(наименование показателя)	(наименование показателя)	(наименование показателя)	наименование показателя	наименование единицы измерения	утверждено в муниципальном задании на год	утверждено в муниципальном задании на отчетную дату	исполнено на отчетную дату	допустимое (возможное) отклонение	отклонение, превышающее допустимое (возможное) значение	причина отклонения
1	2	3	4	5	6	7	8	9	10	11	12	13	14
8021120.99.0.ББ11АГО0000	Образовательные программы начального общего образования. Образовательные программы основного общего образования. Образовательные программы среднего общего образования. Стандарты и требования: Федеральный государственный образовательный стандарт.		физические лица	очная		1. Уровень освоения обучающимися основных общеобразовательных программ начального общего, основного общего, среднего общего образования по завершению первой, второй, третьей ступеней общего образования. 2. Полнота реализации основной общеобразовательной программы начального	%						

						<p>общего, основного общего, среднего общего образования.</p> <p>3. Уровень соответствия учебного плана общеобразователь ного учреждения требованиям федерального базисного учебного плана.</p> <p>4. Доля родителей (законных представителей), удовлетворенны х условиями и качеством предоставляемой услуги</p>	<p>%</p> <p>%</p>						
--	--	--	--	--	--	---	-------------------	--	--	--	--	--	--



3.2. Сведения о фактическом достижении показателей, характеризующих объем муниципальной услуги:

Уникальный номер реестровой записи	Показатель, характеризующий содержание муниципальной услуги			Показатель, характеризующий условия (формы) оказания муниципальной услуги		Показатель объема муниципальной услуги								
	(наименование показателя)	(наименование показателя)	(наименование показателя)	(наименование показателя)	(наименование показателя)	Наименование показателя	Наименование единицы измерения	утверждено в муниципальном задании на год	утверждено в муниципальном задании на отчетную дату	исполнено на отчетную дату	допустимое (возможное) отклонение	отклонение, превышающее допустимое (возможное) значение	причина отклонения	Средний размер платы (цена, тариф)
1	2	3	4	5	6	7	8	9	10	11	12	13	14	15
8021120.99.0. ББ11АГ00000		физические лица		очная		1.Количество детей школьного возраста, получившие услугу начального общего, основного общего среднего общего образования по направленности (профилям) реализуемых общеобразовательных программ, в зависимости от формы получения образования и формы обучения, особенностей реализации общеобразовательных программ.	Чел.							

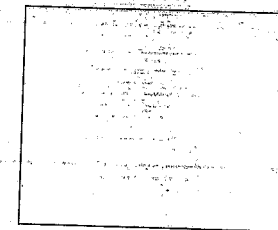
Часть 2. Сведения о выполняемых работах

Раздел \_\_\_\_\_

1. Наименование работы \_\_\_\_\_

2. Категории потребителей работы \_\_\_\_\_

Код по базовому  
общероссийскому  
перечню или  
региональному  
перечню



3. Сведения о фактическом достижении показателей, характеризующих объем и (или) качество работы:

3.1. Сведения о фактическом достижении показателей, характеризующих качество работы:

Уникальный номер реестровой записи	Показатель, характеризующий содержание работы			Показатель, характеризующий условия (формы) оказания работы		Показатель качества работы							
	(наименование показателя)	(наименование показателя)	(наименование показателя)	(наименование показателя)	(наименование показателя)	Наименование показателя	Наименование единицы измерения	утверждено в муниципальном задании на год	утверждено в муниципальном задании на отчетную дату	исполнено на отчетную дату	допустимое (возможное) отклонение	отклонение, превышающее допустимое (возможное) значение	причина отклонения
1	2	3	4	5	6	7	8	9	10	11	12	13	14

3.2. Сведения о фактическом достижении показателей, характеризующих объем работы:

Уникальный номер реестровой записи	Показатель, характеризующий содержание работы			Показатель, характеризующий условия (формы) оказания работы		Показатель объема работы							Средний размер платы (цена, тариф)	
	(наименование показателя)	(наименование показателя)	(наименование показателя)	(наименование показателя)	(наименование показателя)	Наименование показателя	Наименование единицы измерения	утверждено в муниципальном задании на год	утверждено в муниципальном задании на отчетную дату	исполнено на отчетную дату	допустимое (возможное) отклонение	отклонение, превышающее допустимое (возможное) значение		причина отклонения
1	2	3	4	5	6	7	8	9	10	11	12	13	14	15

Руководитель (уполномоченное лицо)

директор  
(должность)



В.В.Гаврилов  
(расшифровка подписи)

"16" 12 2022г.